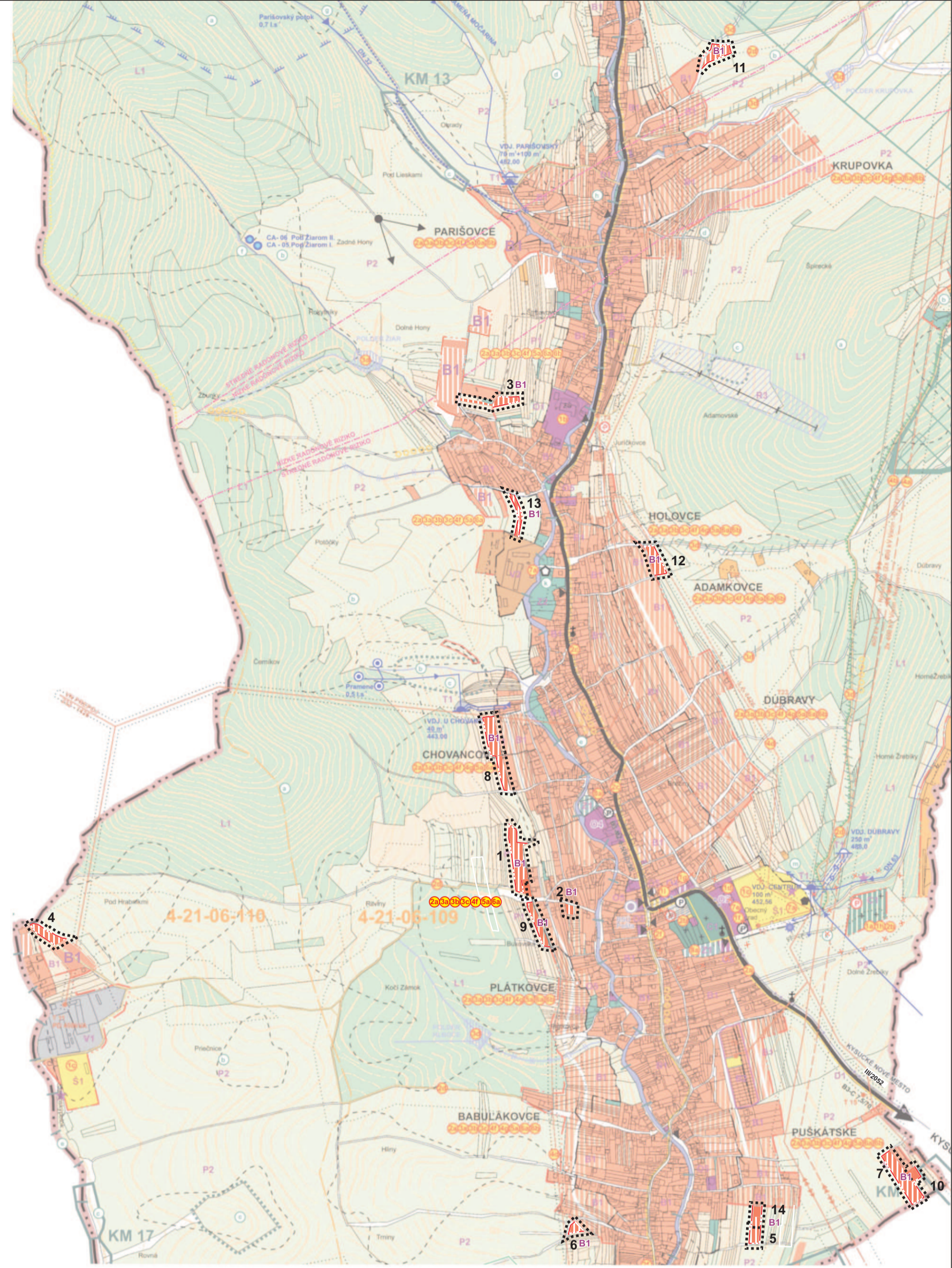


STAV	NÁVRH	
		HRANICA RIEŠENÉHO ÚZEMIA
		HRANICA KATASTRÁLNEHO ÚZEMIA
		HRANICA ZASTAVANÉHO ÚZEMIA
		HRANICA OCHRANNÝCH PÁSIEM
		PLOCHY BÝVANIA
		PLOCHY OBČIANSKEJ VYBAVENOSTI
		PLOCHY VÝROBY A TECHNICKEJ VYBAVENOSTI
		PLOCHY POĽNOHOSPODARSKEJ ÚČEL. VÝSTAVBY
		PLOCHY ŠPORTU
		PLOCHY REKREAČNÝCH OBJEKTOV
		ORNÉ PÓDY
		TRVALÉ TRÁVNE PORASTY (LÚKY, PASIENKY)
		ZÁHRADY
		PARKOVO UPRAVENÁ A OSTATNÁ ZELEŇ
		CINTORIŇ
		LESY
		VODNÉ TOKY, VODNÉ PLOCHY
		ZBERNÁ KOMUNIKÁCIA FUNKČNEJ TRIEDY B3
		OBSLUŽNÁ KOMUNIKÁCIA
		ÚČELOVÁ KOMUNIKÁCIA (POĽNÁ, LESNÁ CESTA)
		FUNKČNÁ TRIEDA A KATEGÓRIA KOMUNIKÁCIE
		AUTOBUSOVÁ ZASTÁVKA
		PARKOVISKÁ
		ZNAČKOVANÉ TURISTICKÉ CHODNÍKY
		LYŽIARSKY VLEK
		LYŽIARSKÉ ZJAZDOVKY
		TURISTICKÁ LYŽIARSKA TRASA
		ZNAČENÁ CYKLOTURISTICKÁ TRASA
		REGIONÁLNE BIOCENTRUM
		NADREGIONÁLNY BIOROKORIDOR
		MIESTNY BIOROKORIDOR
		GENOFOND. LOKALITY REGIONÁLNEHO VÝZNAMU
		GENOFONDOVÉ LOKALITY MIESTNEHO VÝZNAMU
		ÚZEMIE EURÓPSKEHO VÝZNAMU NATURA
		ZOSUVY
		POVODIE VODÁRENSKEHO TOKU
		VODOJEM
		ZDROJ PITNEJ VODY PODZEMNÝ
		ZDROJ PITNEJ VODY POVRCHOVÝ
		MINERÁLNY PRAMEŇ
		PRÍVODNÉ VODOVODNÉ POTRUBIE
		ZÁSOBNÉ POTRUBIE VODOVODU I. TLAK. PÁSMO
		ZÁSOBNÉ POTRUBIE VODOVODU II. TLA. PÁSMO
		MIESTNÁ ÚPRAVA NESLUŠANKY
		ZBERAČ SPLAŠKOVEJ KANALIZÁCIE - GRAVITAČNÝ
		ZBERAČ SPLAŠKOVEJ KANALIZÁCIE - TLAKOVÝ
		ČERPACIA STANICA
		STABILIZAČNÉ OPATRENIA KORYTA NESLUŠANKY
		ZASAKOVACÍ RIGOL
		PREHRÁDZKY NA TOKU
		POLDER
		ÚPRAVY NA LESNÝCH A POĽNÝCH CESTÁCH
		ROZVODNICA PODROBNÝCH POVODÍ
		ČÍSLO HYDROLOGICKÉHO PORADIA
		ZVN 400 kV
		VVN 110 kV
		VN 22 kV VZDUŠNÉ VEDENIE
		22 kV VEDENIE NA ZRUŠENIE, ALEBO PRELOŽENIE
		TRAFOSTANICA 22/0,4 kV
		VTL PLYNOVOD
		REGULAČNÁ STANICA PLYNU VTL/STL
		TELEKOMUNIKAČNÝ KÁBEL
		DIGITÁLNA ÚSTREDŇA
		HRANICA REGULOVANÝCH PRIESTOROV
		OZNAČENIE URBANISTICKÉHO REGULATÍVU
		OZNAČENIE VEREJNOPROSPEŠNÝCH STAVIEB
		OZNAČENIE PLOCHY PRE ROZVOJ
		EKOSTABILIZAČNÉ OPATRENIA



**URBANISTICKÉ REGULATÍVY**

- B1 - obytné plochy - rodinné domy individuálne**  
**B2 - obytné plochy - rodinné domy intenzívne formy radovej zástavby**  
 C1 - plochy cintorínov  
 D1 - plochy dopravných zariadení - plochy zberných komunikácií  
 L1 - lesná krajina - lesy hospodárske  
 O1 - plochy občianskeho vybavenia - školy  
 O2 - plochy občianskeho vybavenia - zdravotnícke zariadenia  
 O3 - plochy občianskeho vybavenia - zariadenia sociálnej starostlivosti  
 O4 - plochy občianskeho vybavenia - kultúrne zariadenia  
 O5 - plochy občianskeho vybavenia nešpecifikované (obchody, stravovacie a ubytovacie)  
 P1 - poľnohospodárska krajina - úzkobloková oračinná  
 P2 - poľnohospodárska krajina - podhorské lúky a pasienky  
 R1 - plochy rekreácie - ubytovacie a stravovacie zariadenia (penzióny, hotely)  
 R2 - plochy rekreácie - malé súkromné chaty  
 R3 - plochy rekreácie - intenzívne využívané lyžiarske terény  
 Š1 - športové plochy  
 T1 - plochy technickej vybavenosti - vodojemy  
 T2 - plochy technickej vybavenosti - zariadenia na zber, triedenie a zneškodňovanie  
 V1 - plochy výroby - priemyselná výroba s možnými negatívnymi vplyvmi na životné  
 V2 - plochy výroby - zariadenia poľnohospodárskej výroby  
 Z1 - plochy zelene - verejná parková zeleň  
 Z2 - plochy zelene - záhrady

**VEREJNOPROSPEŠNÉ STAVBY**

- (1) Stavby pre občianske vybavenie :**  
 1a cintorín.  
**(2) Dopravné stavby :**  
 2a miestne obslužné komunikácie,  
 2b verejná parkoviská,  
 2c chodníky pre peších,  
**(3) Vodohospodárske stavby :**  
 3a stavby súvisiace s realizáciou zásobovania pitnou vodou,  
 3b stavby súvisiace s realizáciou splaškovej kanalizácie,

- 3c odvádzanie vôd z povrchového odtoku z lokalít územného rozvoja,**  
 3d protipovodňové opatrenia,  
 3e stabilizačné opatrenia koryta Neslušanky.

- (4) Stavby pre zásobovanie územia elektrickou energiou :**  
 4a ZVN 2x400 kV vedenie Varín - Nošovice,  
 4b ZVN 2x400 kV vedenie Varín - Byczyna,  
 4c VVN 110 kV vedenie Kysucké Nové Mesto - Čadca,  
 4d výstavba navrhovaných vzdušných a káblových 22 kV vedení, demontáže vzdušnej 22 kV siete,  
 4e rekonštrukcia stožiarových trafostaníc na vyšší výkon a výstavba nových kompaktných trafostaníc.  
**4f výstavba káblovej a vzdušnej sekundárnej siete na plochách navrhovanej výstavby.**

- (5) Stavby pre zásobovanie zemným plynom a teplom :**  
 5a rozšírenie miestnej STL plynovodnej siete do rozvojových plôch bývania a občianskej vybavenosti.

- (6) Telekomunikačné stavby :**  
 6a výstavba miestnej telekomunikačnej siete do plôch novej bytovej zástavby a občianskej vybavenosti,  
 6b inštalácia bezdrôtového rádiového signálu pre miestny rozhlas a obecný monitorovací kamerový bezpečnostný systém.

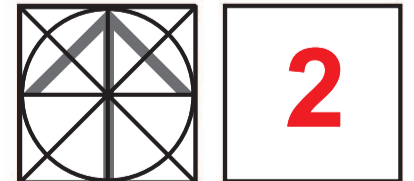
**ÚZEMNÝ SYSTÉM EKOLOGICKEJ STABILITY**

**BIOCENTRÁ A BIOROKORIDORY**  
 Rbc 12 Chotárny kopec - Petránky, Rbc 13 Škorča - Tábor, NRBk 3 Prepojenie Veľký Javorník - Kysucké Beskydy, úsek 3b Petránky - Škorča - Tábor, Mbk potok Nesluška, Mbk Rudinský potok.  
**GENOFONDOVÉ LOKALITY REGIONÁLNEHO VÝZNAMU**  
 KM 2 - Jurdovci, KM 3 - Zarnovka - záver potoka, KM 4 - Grešákovci, KM 5 - Kubalovci, KM 9 - prameniská v Nesluši - Janáčovci, KM 10 - Červené-lúky, k.ú. Nesluša, KM 11 - Penovcové prameniská v Nesluši - Červené, KM 13 - Parisovský potok, KM 17 - Rudinský potok, KM 18 - Dubská hora, KM 19 - Sulfov potok, KM 9 - prameniská v Nesluši - Janáčovci, KM 10 - Červené-lúky, k.ú. Nesluša, KM 11 - Penovcové prameniská v Nesluši - Červené, KM 13 - Parisovský potok, KM 17 - Rudinský potok.

KM 18 - Dubská hora, KM 19 - Sulfov potok  
 GENOFONDOVÉ LOKALITY MIESTNEHO VÝZNAMU  
 GL 1 - U Chovancov, GL 2 - pri lyžiarskom vleku, GL - Nad Janáčovcami  
 ÚZEMIE EURÓPSKEHO VÝZNAMU  
 SKÚEV 0646 Penovcové prameniská v Nesluši

**EKOSTABILIZAČNÉ OPATRENIA**

- a - používať šetrnejšie hospodárske postupy, obnovovať nekvalitné porasty a porasty smrekových monokultúr na porasty s prírodou blízkou štruktúrou s vhodnejším drevinovým zložením  
 b - redukovat sukcesiu kosiením a pasiením, udržiavať plochy TTP s max 20% podielom NDV, uplatňovať postupy ekologického poľnohospodárstva, neintenzifikovať lúčne porasty  
 c - ochrana biodiverzity a genofundu, ochrana a zachovanie hydrologického režimu a biotopov podmačaných lúk, redukcia náletov,  
 d - zachovať historickú krajinnú štruktúru obhospodarovaním terás, udržiavať drevinné porasty na medziach cielenou prerezávkou  
 e - ochrana prvkov ÚSES zachovaním súčasnej krajinnej štruktúry  
 f - úprava prameňov minerálnej vody  
 g - realizovať opatrenia na ochranu zdrojov pitnej vody  
 h - postupne znižovať úroveň znečistenia tokov realizáciou odkanalizovania, prevencia vzniku nelegálnych skládok  
 i - revitalizácia a ekologická úprava toku,  
 k - odstraňovať nelegálne skládky odpadov  
 m - neuvažovať s dokončením regionálnej skládky odpadov Kočí záмок  
 n - odstraňovať invázne druhy rastlín  
 o - nevnašať do rekreačného prostredia cudzorodé prvky, rekreačné objekty rekonštruovať s prihliadnutím na typológiu historickej ľudovej architektúry



SPRACOVATEĽ: ÚPN : <b>ING. ARCH. PETER KRAJČ</b>	
NÁZOV VÝKRESU: <b>KOMPLEXNÝ VÝKRES PRIESTOROVÉHO USPORIADANIA A FUNKČNÉHO VYUŽÍVANIA ÚZEMIA</b>	
NÁZOV DOKUMENTÁCIE: <b>ÚZEMNÝ PLÁN OBCE NESLUŠA</b>	ROK SPRACOVANIA: <b>06/2024</b>
<b>ZaD č.3</b>	
URBANIZMUS, DOPRAVA <b>ING. ARCH. P. KRAJČ</b>	ENERGETIKA
VODNÉ HOSPODÁRSTVO	OCHRANA PRÍRODY
POLNOHOSPODÁRSTVO	GRAFICKÉ PRÁCE
<b>ING. ARCH. P. KRAJČ</b>	<b>ING. ARCH. P. KRAJČ</b>