

STAV

NÁVRH

HRANICA RIEŠENÉHO ÚZEMIA

HRANICA KATASTRÁLNEHO ÚZEMIA

HRANICA ZASTAVANÉHO ÚZEMIA K 1.1.1990

OSTATNÉ PLOCHY

ZASTAVANÉ PLOCHY

ORNÉ PÔDY

TRVALÉ TRÁVNE PORASTY (LÚKY, PASIENKY)

ZÁHRADY

VODNÉ TOKY, VODNÉ PLOCHY

1082883

KÓD BPEJ

HRANICA BPEJ

9

SKUPINA POĽNOHOSPODÁRSKEJ PÔDY

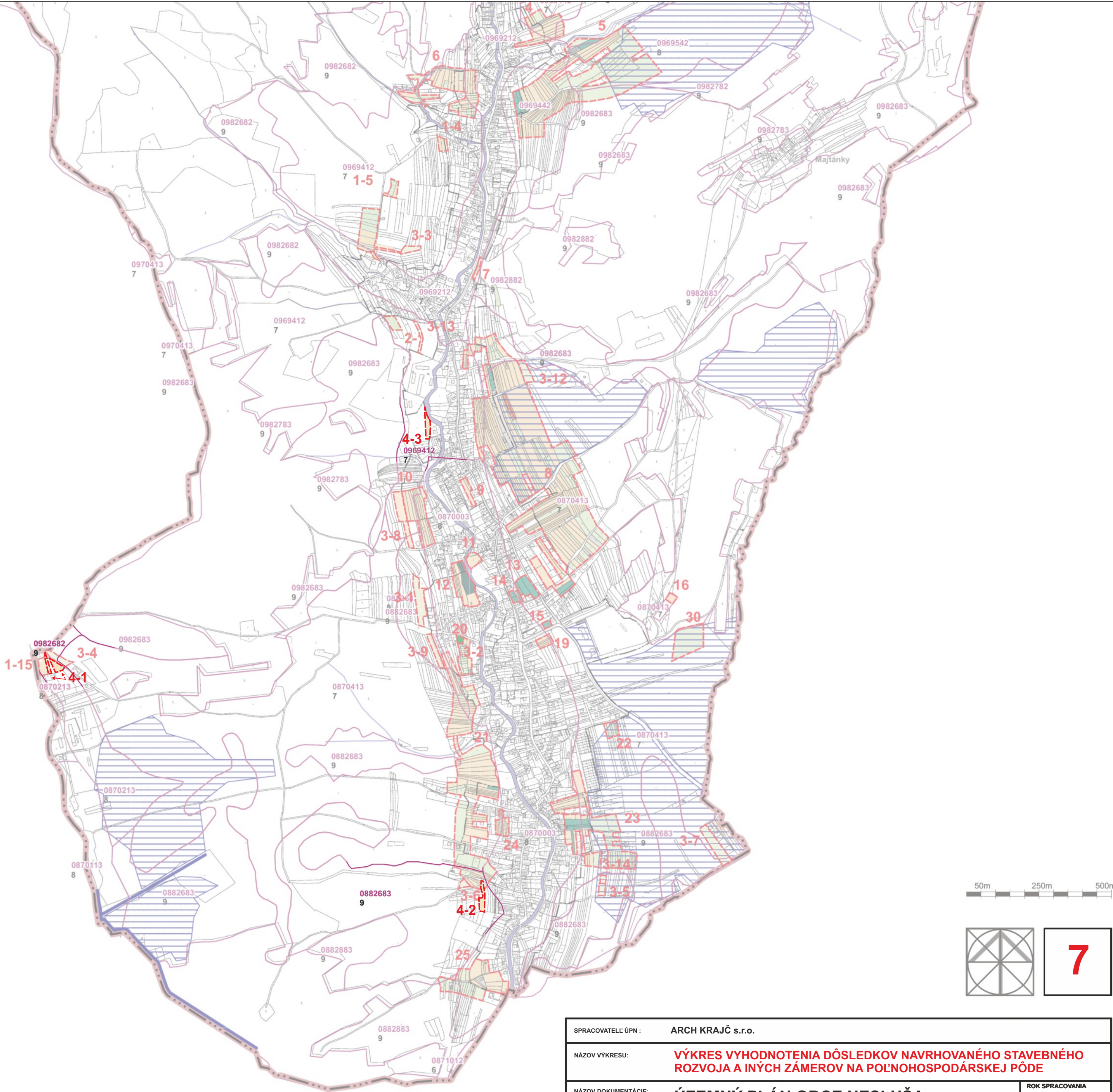
HRANICA ZÁBERU POĽNOHOSPODÁRSKEJ PÔDY

4-1

ČÍSLO ZÁBERU POĽNOHOSPODÁRSKEJ PÔDY (ČÍSLO ZaD - ČÍSLO RIEŠENEJ LOKALITY)

MELIORÁCIE

ODVODŇOVACÍ KANÁL V SPRÁVE HYDROMELIORÁCIÍ š.p.



| | | | | | |
|--|------------|--------------------|-----------------|---|--|
| SPRACOVATEĽ ÚPN : ARCH KRAJČ s.r.o. | | | | | |
| NÁZOV VÝKRESU: VÝKRES VYHODNOTENIA DÔSLEDKOV NAVRHOVANÉHO STAVEBNÉHO ROZVOJA A INÝCH ZÁMEROV NA POĽNOHOSPODÁRSKEJ PÔDE | | | | | |
| NÁZOV DOKUMENTÁCIE: ÚZEMNÝ PLÁN OBCE NESLUŠA ZaD č.4 | | | | | ROK SPRACOVANIA 10/2025 |
| | | | | | MIERKA 1:10 000 |
| URBANIZMUS, DOPRAVA ING. ARCH. P. KRAJČ ING. R. TISO | ENERGETIKA | VODNÉ HOSPODÁRSTVO | OCHRANA PRÍRODY | POĽNOHOSPODÁRSTVO ING. ARCH. P. KRAJČ | GRAFICKÉ PRÁCE ING. ARCH. P. KRAJČ |